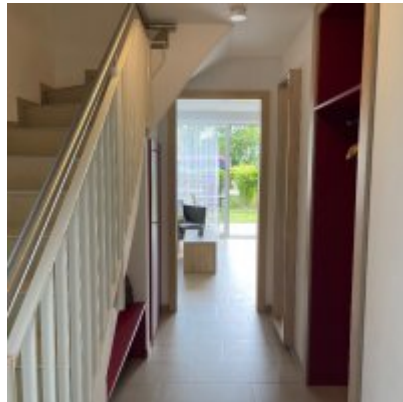


Familienferiendorf Schillig

Beschreibung (kurz)

Das Familienferiendorf Schillig an der Nordsee bietet Familien viel Raum & Platz für einen gemeinsamen Urlaub. Nahe dem Sandstrand erwarten Sie Wattenmeer, Natur sowie teils barrierefreie Unterkünfte.



Beschreibung

Direkt am Deich gelegen, ist das Familiendorf Schillig ein idealer Ort für einen entspannten Familienurlaub an der Nordsee:

Freuen Sie sich auf:

- Viel Raum für gemeinsame Familienzeit > Doppelzimmer, Ferienhaus oder Appartement
- Buntes Familienfreizeitprogramm
- Hundurlaub an der Nordsee
- Weite Küstenlandschaft für lange Spaziergänge
- Ruhiges, autofreies Gelände

„Wir waren mit Hund da, und alles hat unkompliziert funktioniert. Viel Platz draußen, entspannte Spaziergänge am Deich und eine angenehme Atmosphäre im Feriendorf.“ Katrin L.

Karte

Adresse: Inselstraße 2, 40479 Düsseldorf-Stadtbezirk 1, Deutschland

Postleitzahl: 26434

Breite / Länge: 51.23311400000001 / 6.7784007



Anreise

Mit dem PKW: Autobahn A29 Oldenburg-Wilhelmshaven, Autobahnfahrt Hooksiel/Hoorumersiel/Schillig, Richtung Hooksiel, Hoorumersiel und Schillig auf der Landstraße

ÖPNV: Bahn Zielbahnhof Wilhelmshaven oder Jever dann mit der Buslinie 121 oder 212 direkt nach Schillig, Fernbuslinie bis Hoorumersiel von Berlin, Düsseldorf, Essen, Köln, Oldenburg, Münster und Wuppertal

Unterkunft, Ausstattung und Dienstleistungen

Ferienpark

Verpflegung:

- Halbpension

Schlafräume: 130 (192 Schlafplätze)

Badezimmer: 80

Eignung

- **Langzeitvermietung:** Nein
- **Hunde:** Ja
- **Rauchen:** Innerhalb verboten
- **Kinder:** Ja, toll für Kinder
- **Rollstuhlgerecht:** Ja
- **Bedingt Barrierefrei:** Ja

Urlaubstypen

Familie, Gruppen, Meer, Seminare, Senioren, Strand, Urlaub mit Hund

Aussicht

Landschaft unverbaut, Meeresblick, Strand

Allgemeine Ausstattung

Familienzimmer, Hundedecke, Hundenapf, Internet, Kicker, Ladestation E-Auto, Restaurant, Tischtennis, Waschmaschine/Zentral

Innenausstattung

Föhn, Geschirr, Kaffeemaschine, Kinderhochstuhl, Kühlschrank, Wasserkocher, WLAN

Außenausstattung

Grill, Sonnenschirm, Terrasse, Terrassenmöbel

Dienstleistungen

Babybett inkl., Bettwäsche inkl., Brötchen-Service exkl., Endreinigung inkl., Handtuchpaket inkl., Kinderhochstuhl inkl.

Zugang

PKW Stellplatz, Rollstuhlgerecht

Aktivitäten

Aktivitäten im Nahbereich:

Kinderspieleparadies, Naturpark, Radfahren, Reiten, Tischtennis, Wandern

Besondere Hinweise

Anreise: 15:00, **Abreise:** 10:00

Unsere Rezeption ist täglich von 08:30 bis 17:00 Uhr für Sie geöffnet. Für den Fall, dass Sie nach 17:00 Uhr anreisen, geben Sie uns gern Bescheid – so können wir Ihre Ankunft bestmöglich vorbereiten.

Allgemeine Geschäftsbedingungen (AGB)

<https://www.awosano.de/agb/nordsee.html>

